

7 J/7
Service assuré
de 5h30 à 0h30

Un projet sur-mesure pour un territoire dynamique

- ✓ **Pour faciliter** les déplacements quotidiens des habitants et salariés du secteur
- ✓ **Pour renforcer** l'attractivité du territoire et accompagner ses projets de développement
- ✓ **Pour encourager** une mobilité durable en offrant des alternatives à la voiture individuelle (transports en commun, vélo...)



Les grandes étapes du projet

2017 → 2019 Travaux préparatoires

Déviations et/ou modernisation des réseaux souterrains, renouvellement des arbres, élargissement du pont sur la RD 986...

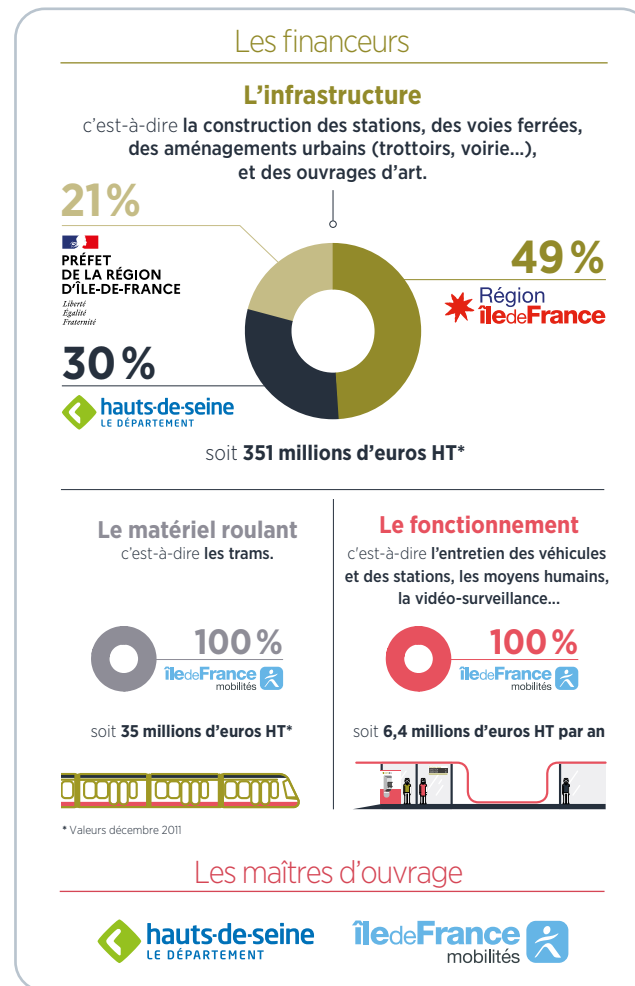
2019 → 2022 Travaux du tramway

Réalisation de la ligne et des aménagements urbains et paysagers
Construction de l'atelier-garage de la ligne

Horizon 2023 Mise en service

Essais de circulation et mise en service jusqu'à la station « Jardin Parisien »

Qui participe au projet du **T10** ?



Le tram T10 et vous

contact@tram10.fr
www.tram-t10.fr
@Tram10AntonyClamart

Votre agent de proximité
06 61 59 53 31



NOUVELLE LIGNE DE TRAM Antony > Clamart

Tout savoir sur le projet de tram T10



2020 • sennse • 14614 • Ne pas jeter sur la voie publique
Intention d'aménagement © A. Faugères / concepteurs : Attica et Rionex-Associés 2018

4 communes desservies :
Clamart, Le Plessis-Robinson,
Châtenay-Malabry, Antony



6 minutes d'intervalle
aux heures de pointe

Un tramway bien connecté avec le réseau de transport

Le tram T10 offrira des correspondances
avec plusieurs lignes du réseau des
transports en commun franciliens :

- ✓ avec le **RER B** et le **BUS Tvm** à La Croix de Berny,
- ✓ avec le **IdT T6** à l'Hôpital Béclère,
- ✓ et avec de nombreuses lignes de bus dans les 4 villes qu'il traverse.

L'intermodalité tramway / vélo
est également encouragée avec :

- ✓ des arceaux vélos en libre accès à chaque station,
- ✓ un **Parking Vélos** sécurisé au terminus de la Croix de Berny et un 2^{ème} à Clamart.

Les atouts du tramway

- Disponible**
tous les jours de 5h30 à 0h30
- Rapide et fiable**
25 minutes* pour relier Antony et Clamart, grâce à une circulation en voie réservée avec priorité aux carrefours
- Confortable**
avec un espace intérieur climatisé et lumineux
- Accessible à tous**
grâce à son plancher bas intégral
- Respectueux de l'environnement**
en raison de son fonctionnement à l'énergie électrique
- Plus de place pour les voyageurs**
le tramway a une plus grande capacité qu'un bus

25 minutes de trajet*
entre Antony
et Clamart

Le tram T10 à...

- Antony**
 - ✓ La ligne marque son terminus sud à **La Croix de Berny**, véritable pôle de correspondances.
 - ✓ La station terminus est implantée le long du **domaine départemental de Sceaux**.
 - ✓ Les circulations et les traversées piétonnes du carrefour (ci-contre) sont repensées pour **faciliter et sécuriser les connexions**.
- Châtenay-Malabry**
 - ✓ La commune de Châtenay-Malabry compte 7 stations du tramway et accueille l'atelier-garage de la ligne.
 - ✓ Le tram T10 accompagne le **développement des quartiers** et favorise **l'accessibilité de tous aux équipements et aux commerces** de l'avenue de la Division-Leclerc.
 - ✓ La **plateforme végétalisée** qui s'insère en partie centrale de l'avenue contribue à un espace public qualitatif et apaisé.
- Le Plessis-Robinson**
 - ✓ Le tram T10 s'arrête à 3 stations au Plessis-Robinson : **le Hameau, Parc des Sports** et **Novéos**.
 - ✓ Il circule au centre de **l'avenue Paul-Langevin**, participant à la requalification de cet axe structurant.
 - ✓ L'arrivée du tramway impulse un nouvel élan urbain, avec notamment la création d'un espace végétalisé à la hauteur du **carrefour de la Libération**, proche du centre-ville.
- Clamart**
 - ✓ Le tram T10 renforce le lien entre les différents quartiers de la ville de Clamart.
 - ✓ Une voie verte de 3 mètres de large est aménagée le long de la plateforme du tramway pour la traversée de la forêt de Meudon à **l'usage des piétons et des cyclistes***.
 - ✓ La station du tram T10 desservant **l'hôpital Béclère** (ci-contre) est connectée au tram T6 par une correspondance de moins de 3 minutes à pied.

14 stations* espacées
de 550 m environ



8,2 kilomètres de tracé*,
sur des voies
existantes

Améliorer le cadre de vie des habitants

Des espaces mieux partagés

- ✓ Des pistes ou bandes cyclables en continu le long du tracé,
- ✓ Des trottoirs élargis et des cheminements piétons sécurisés...

→ Avec le tramway, la ville est plus apaisée.



Des aménagements urbains renouvelés

- ✓ Réaménagement des trottoirs et de la voirie,
- ✓ Nouveaux éclairages, bancs et mobilier urbain de qualité...

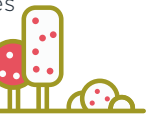
→ Avec le tramway, la ville s'embellit.



Un itinéraire végétalisé

- ✓ Plantation de nombreux arbres d'envergure le long du tracé,
- ✓ Aménagement d'espaces publics jardinés (arbustes, massifs fleuris...),
- ✓ Plateforme du tramway végétalisée...

→ Avec le tramway, la ville verdit.



Une attention particulière est
portée à l'insertion de la ligne
dans son environnement naturel :

- ✓ Valorisation du patrimoine naturel et de la biodiversité.
- ✓ Compensation ambitieuse des impacts écologiques.



* en attente d'études et procédures, pour le tronçon Jardin Parisien-Place du Garde.