



Vue du rond-point du Petit-Clamart (20 juin 2018) ©Sennse

Requalification RD 906 *Clamart*

RD 906, le chantier a démarré

Les travaux du rond-point du Petit-Clamart ont commencé.

Le Département des Hauts-de-Seine réaménage totalement le carrefour du Général Leclerc, dit rond-point du Petit-Clamart, situé sous le pont de l'A 86. Le projet prévoit notamment la transformation de l'avenue du Général de Gaulle en boulevard urbain de 2x2 voies avec un terre-plein central arboré.

Au-delà du caractère stratégique de cet échangeur autoroutier entre l'A 86 et la départementale 906, le rond-point du Petit-Clamart est, pour l'automobiliste, la première image qu'il perçoit de la ville en entrant dans Clamart.

En réhabilitant complètement la voirie, les axes de circulation et l'aménagement paysager, le Département des Hauts-de-Seine investit afin d'optimiser la sécurité des usagers et d'améliorer la qualité de vie des riverains.

SOMMAIRE

Édito p.2

**En quoi consiste
le projet ?** p.3

Zoom sur le chantier
p.4-5

En bref p.6



Patrick Devedjian

Président du Département des Hauts-de-Seine

Les travaux d'aménagement de la RD 906, du rond-point du Petit-Clamart et de l'avenue du Général de Gaulle ont démarré. Fluidifier la circulation, améliorer le fonctionnement du carrefour, sécuriser et embellir l'entrée de ville, tels sont les objectifs principaux dédiés à cette rénovation.

Le Département des Hauts-de-Seine s'engage ainsi à rendre plus sécurisé, confortable et agréable cet axe emprunté quotidiennement

par des milliers d'automobilistes. La volonté du Département est également d'améliorer votre cadre de vie grâce à des aménagements paysagers de qualité, une plus grande facilité de déplacement à pied ou à vélo et la sécurité pour tous.

Toutes les équipes du Département sont à votre service pour que ces travaux vous pénalisent le moins possible. Nous sommes bien conscients de la gêne et des nuisances occasionnées que nous regrettons. Fidèles à notre engagement d'être à votre écoute et votre service, nous restons attentifs à vos remarques et vous informerons de l'avancée du chantier par le biais de cette lettre d'information et des permanences d'accueil du public. Vous trouverez dans ce premier numéro des informations sur le programme des travaux ainsi que le calendrier prévisionnel.

Les équipes du Département se mobilisent pour vous ! Merci de votre patience et de votre confiance.



Perspective du futur rond-point du Petit-Clamart* ©Studiography

EN QUOI CONSISTE LE PROJET ?

Les six grands objectifs

1 La création d'un boulevard urbain

Les deux voies de circulation par sens sont dotées d'un terre-plein central arboré et d'une contre-allée de desserte locale avec des espaces de stationnement et des aménagements paysagers.

2 Le réaménagement du rond-point du Petit-Clamart

Le carrefour est transformé en rond-point à feux tricolores afin d'offrir un fonctionnement clair pour tous. Contrairement au carrefour existant, il rend possible le demi-tour et permet d'en faire un complet si nécessaire.

3 La construction d'un habillage métallique d'inspiration Eiffel

L'ouvrage, construit des deux côtés de l'A 86, est destiné à habiller le pont en béton et à créer une entrée de Département et de Ville remarquable. Il viendra compléter le travail paysager réalisé grâce aux plantations.

4 La création d'une piste cyclable bidirectionnelle et de traversées piétonnes

Dans ce projet de requalification, la prise en compte des modes doux est une priorité. Des pistes cyclables sont réalisées dans la continuité des contre-allées aménagées, tandis que les traversées piétonnes sont mises aux normes afin de proposer des cheminements confortables.

5 L'intégration d'espaces paysagers de qualité

Le rond-point est végétalisé par 90 spécimens d'essences variées de type méditerranéen et un terre-plein central planté d'une rangée d'arbres séparera les deux sens de circulation.

6 Un nouvel éclairage public et une nouvelle signalisation lumineuse tricolore

L'éclairage routier est intégré dans le terre-plein central, éclairant ainsi les deux côtés de la voie et soulignant l'aspect architectural créé avec l'ouvrage métallique du pont. La contre-allée sera renforcée par un éclairage piétonnier. La signalisation lumineuse tricolore sera également intégralement renouvelée.

ZOOM SUR LE CHANTIER



Gestion de la circulation durant les travaux (avril 2018) ©Sennse

Minimiser la gêne durant les travaux

Le rond-point du Petit-Clamart est très emprunté. En effet, il se situe au croisement de trois routes départementales (RD 906, RD 986 et RD 987), d'une route nationale (RN 306) et de deux voies communales. Il permet également des accès à l'A 86 : une sortie et deux entrées. Il s'agit donc d'un carrefour incontournable dans le secteur, et aucune déviation ne permet de l'éviter dans un rayon de 4 km.

Dans ce contexte, le Département œuvre pour minimiser les perturbations sur le trafic. Afin de limiter notamment l'attente au feu rouge, un cycle de feux court est mis en place.

Début juillet 2018, la situation s'améliore. En effet, la bretelle d'accès et de sortie à l'A 86, créée par le Département au niveau de la Boursidière, a été ouverte. Elle donne aux automobilistes la possibilité d'emprunter une autre sortie que celle donnant sur le carrefour, désengorgeant ainsi l'arrivée sur le rond-point du Petit-Clamart. Et courant novembre, celui-ci sera aménagé en configuration définitive, c'est-à-dire avec trois files de circulation, fluidifiant ainsi le trafic. Le balisage sera encore en place, mais à l'emplacement ultime des bordures.

Enfin, à compter du mois d'août 2018, deux files de circulation seront rétablies en direction du rond-point du Petit-Clamart, tandis qu'une file permettra d'aller vers Paris.



Travaux de réseaux (avril 2018) ©Sennse



Perspective du futur habillage du pont de l'A 86 * ©BATT

Des travaux connexes

En parallèle, des travaux concessionnaires sont en cours sur l'avenue du Général de Gaulle : renouvellement de la canalisation d'eau potable par VEOLIA, déplacement des réseaux électriques en vue des travaux de voirie par ENEDIS et déplacement des réseaux gaz en vue des travaux de voirie par GRDF.

Ces travaux se termineront en septembre 2018.

Travaux de réseaux en cours au niveau du rond-point du Petit-Clamart

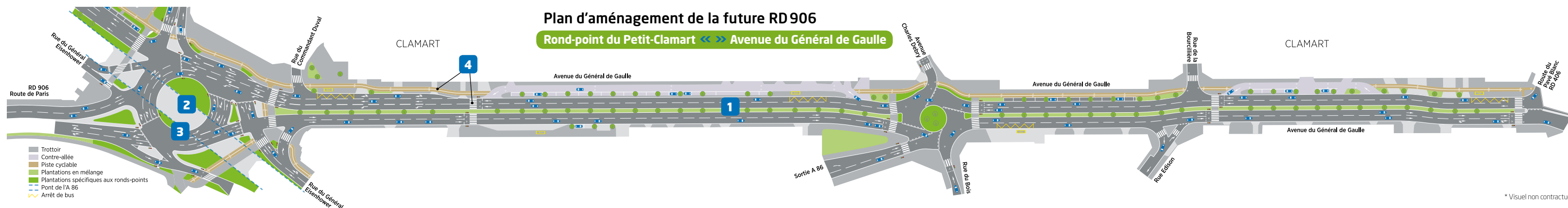
Avril 2018 - août 2018

Étape préliminaire pour la création des réseaux utiles au futur fonctionnement des équipements que ce soit pour l'éclairage public, les feux tricolores, l'arrosage automatique, ou la récupération des eaux fluviales.

Habillage du pont

Juin 2018 - Novembre 2018

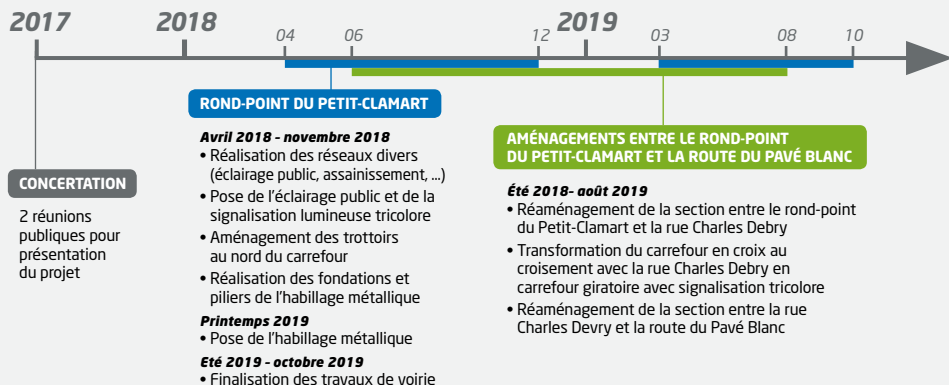
Travaux préparatoires pour la réalisation des fondations profondes de l'ouvrage métallique.



Plan d'aménagement de la future RD 906

Rond-point du Petit-Clamart << >> Avenue du Général de Gaulle

Les grandes étapes du projet



Le Département des Hauts-de-Seine

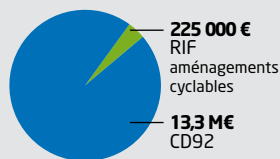
est maître d'ouvrage de l'aménagement de la RD 906.

Un budget global de 13,5 M€

Financement du projet de la requalification de la RD906

la Région

le Département



Les chiffres clés du projet

Un trafic important avec
27 000 véhicules par jour

122 arbres et
41 cépées plantés

650 m d'itinéraires cyclables créés

67 candélabres installés

Un projet à l'écoute

Une question ou une remarque sur le chantier ? Écrivez à l'adresse mobilites.cd92@hauts-de-seine.fr • **Permanences** tous les 1^{er} et 3^e mercredis du mois, de 13h à 15h, au niveau des installations de chantier situées à l'angle de la rue du Commandant Duval et de l'avenue du Général-de-Gaulle. Calendrier des permanences sur www.hauts-de-seine.fr • Restez informés des changements près de chez vous grâce aux **flashes infos travaux** • **Retrouvez toute l'information du projet** sur notre site www.hauts-de-seine.fr/cadre-de-vie/voirie/rd-906/