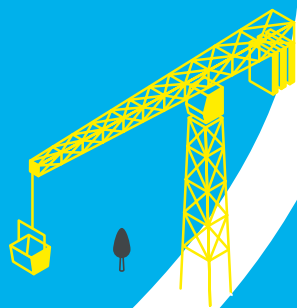
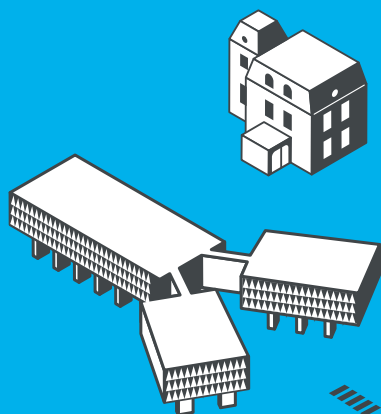
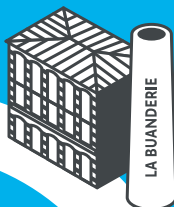


**NOTRE
NOUVEAU
MÉTRO**

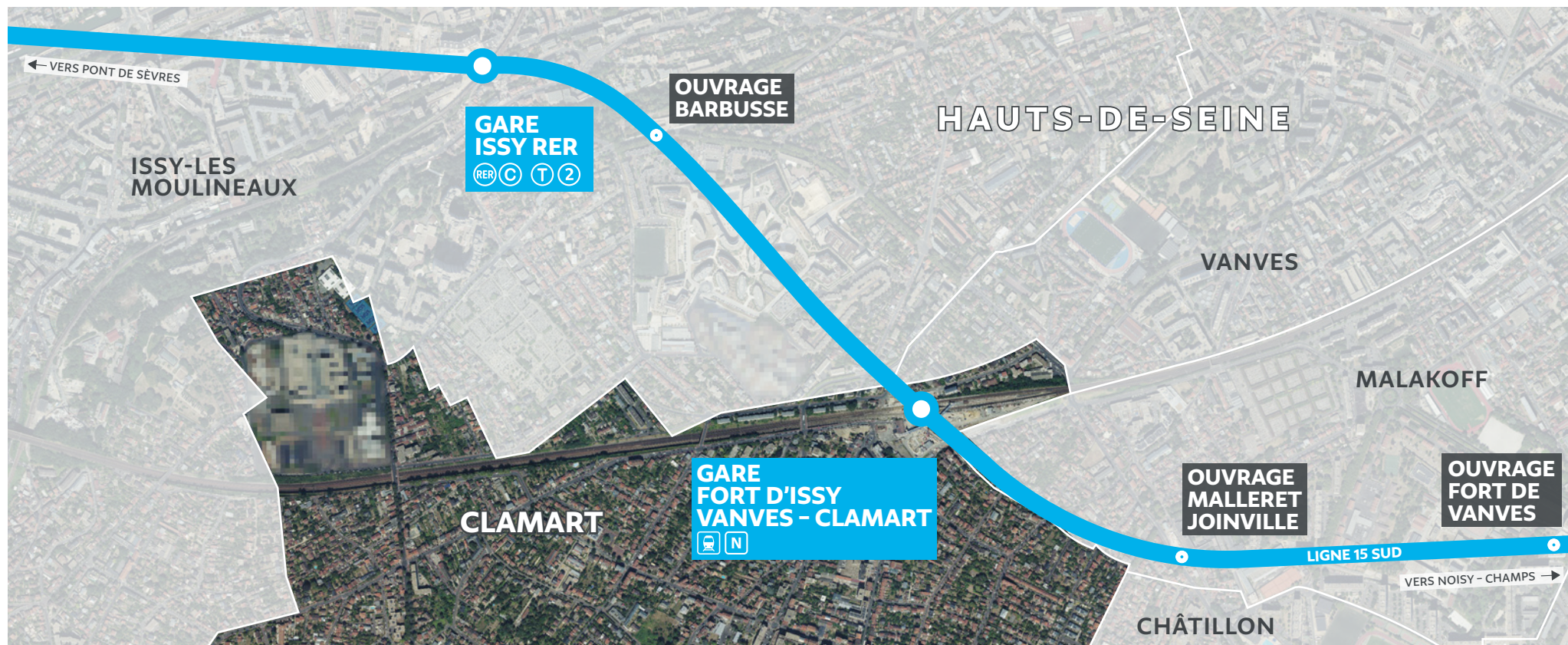
**Grand
Paris
express**

LA LIGNE 15 SUD À CLAMART



LE GRAND PARIS EXPRESS À CLAMART

1 GARE, 1 OUVRAGE DE SERVICE À PROXIMITÉ



FORT D'ISSY - VANVES - CLAMART
→ AÉROPORT D'ORLY
en 19 minutes
contre 48 minutes aujourd'hui

FORT D'ISSY - VANVES - CLAMART
→ VILLEJUIF LOUIS-ARAGON
en 11 minutes
contre 38 aujourd'hui

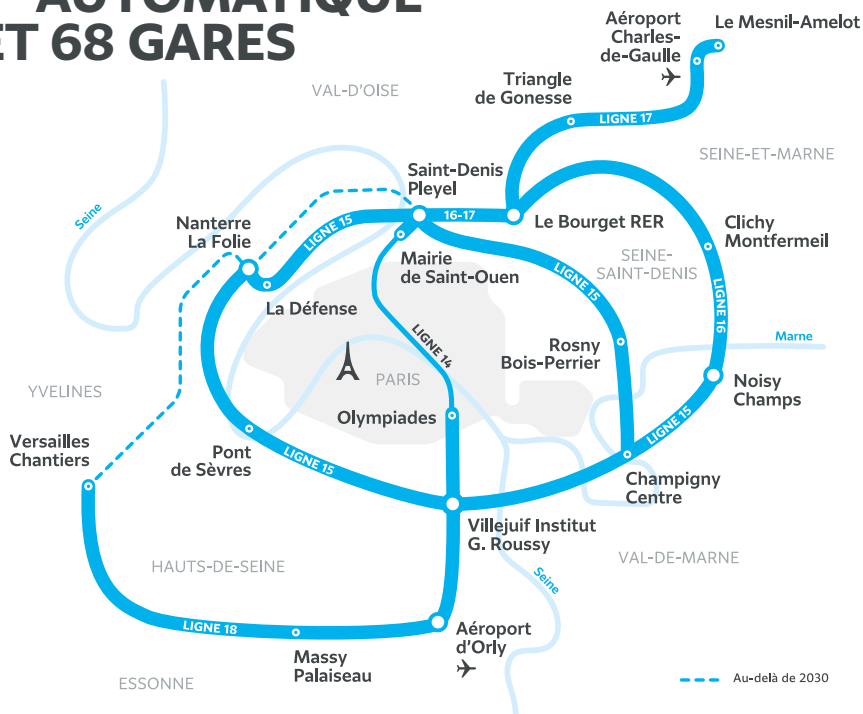
Desservie par la ligne N du Transilien et plusieurs lignes de bus, la ville de Clamart sera connectée au Grand Paris Express par la ligne 15 Sud avec la mise en service de la gare Fort d'Issy - Vanves - Clamart en 2025.

Longue de 33 km, la ligne 15 Sud traversera 22 communes et 4 départements entre Pont de Sèvres et Noisy-Champs ; elle desservira 16 gares en 37 minutes facilitant ainsi les déplacements des Clamartois.

Gare
Située au carrefour des villes de Vanves, Issy-les-Moulineaux, Malakoff et Clamart, la future gare offrira un accès direct au nouveau métro. Deux entrées permettront aux 50 000 voyageurs attendus chaque jour d'accéder à la gare : l'une côté rue Clos Montholon et l'autre côté boulevard des Frères Vigouroux. Pendant les travaux, le chantier assure aussi la fonction de puits de sortie de deux tunneliers de la ligne 15 Sud, l'un en provenance de Bagneux, le second en provenance de Sèvres.

Ouvrage de service
Construits le long du tracé tous les 800 mètres environ, ces ouvrages serviront d'accès de secours au tunnel. Ils assureront également les fonctions de puits d'aération pour le renouvellement de l'air et le désenfumage. Aucun ouvrage de service n'est présent sur le territoire de Clamart. Le plus proche est situé à Malakoff, dans le square public Malleret-Joinville dont il porte le nom face à l'école Henri-Barbusse. À terme, il ne présentera pas d'émergence, seules la grille de ventilation et les trappes d'accès de secours et de maintenance seront visibles en surface.

200 KM DE MÉTRO AUTOMATIQUE ET 68 GARES



Par l'envergure de son futur réseau de 200 km de métro, par l'innovation de ses 68 gares conçues avec les plus grands architectes d'aujourd'hui, par son impact urbain de 140 km² sur les territoires du Grand Paris et par l'ambition de son approche artistique et culturelle sur tout son tracé, le Grand Paris Express constitue le plus grand projet d'aménagement urbain en Europe. Sa réalisation contribuera à créer pour 2 millions de voyageurs chaque jour, une nouvelle manière de vivre leur temps de transport et plus largement leur territoire.



Pour vous renseigner et vous conseiller,
votre agent de proximité
Naouëlle Garnoussi
est joignable au **07 62 02 02 72**
Vous pouvez également déposer
vos questions sur la page web
contact.societedugrandparis.fr