

VILLE DE CLAMART

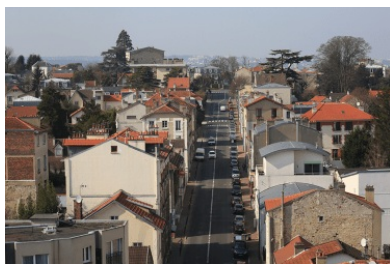
URBANISME, HABITAT, TRAVAUX

Actualités, démarches et Plan local d'Urbanisme (PLU) :
retrouvez toutes les informations relatives à l'habitat, aux
affaires foncières et au patrimoine.



AUTORISATIONS D'URBANISME

Les demandes relatives à l'occupation des sols (Permis de construire et de démolir, déclaration Préalable, règlement de Publicité, enseignes et Pré Enseignes, certificats d'urbanisme, division de prop...



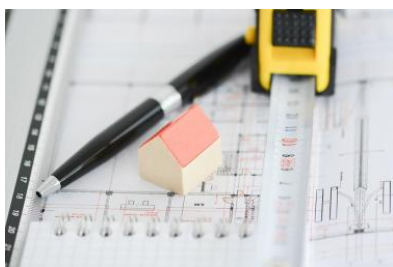
RÈGLES D'URBANISME APPLICABLE

La Direction de l'Urbanisme et du Logement renseigne le public sur les règles applicables en matière de droit des sols : Toutes les règles d'urbanisme applicables sur le territoire de Clamart, le Plan...



AUTORISATIONS D'UTILISATION DU DOMAINE PUBLIC

Demande d'échafaudage, de bennes, de bateau, de barrière de déménagement ou d'emprise pour un chantier. .. Toutes les demandes concernant l'occupation de l'espace public seront adressées à la direction...



RÈGLEMENT DES TRAVAUX DE VOIRIE

Consultez le règlement des travaux de voirie

(<https://www.clamart.fr/sites/default/files/TRAVAUX/R%C3%A8glement%20de%20voirie%20pour%20CM%2013juillet2016.pdf>)



ÉTUDES

Consultez les études en cours.



ENQUÊTES PUBLIQUES

Consultez les enquêtes publiques en cours et les rapports et conclusions.



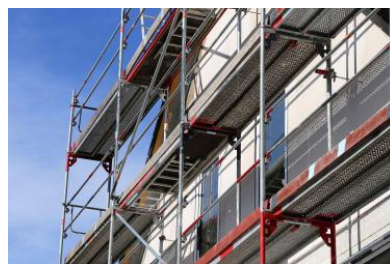
AMÉLIORATION DE L'HABITAT

Travaux, rénovation, aides... un accompagnement personnalisé est disponible auprès du Territoire Vallée Sud- Grand Paris.



AIDE AUX PRIMO-ACCÉDANTS

100 ménages vont pouvoir profiter d'une aide financière régulière pour acheter un appartement ou une maison. Sur certains critères, cette mesure doit permettre d'acquiescer pour la première fois, un bien...



AIDE AU RAVALEMENT EN CENTRE-VILLE

Depuis janvier 2020, la Ville accorde une aide au ravalement des façades afin de favoriser l'embellissement de son paysage urbain et valoriser le patrimoine immobilier ancien dans le centre-ville hi...



LOGEMENT SOCIAL

Châtillon Habitat et Clamart Habitat fusionnent et deviennent VALLÉE SUD HABITAT.



INFOS TRAVAUX

Retrouvez les dates et les lieux des travaux actuellement en cours sur la ville de Clamart.

(<https://www.clamart.fr/fr/calendrier-des-travaux>)



PLAN LOCAL D'URBANISME INTERCOMMUNAL

Le plan local d'urbanisme intercommunal (PLUI) définit les grands axes d'aménagement et de développement durable. C'est aussi un outil réglementaire qui détermine ce qu'il est possible de réaliser en ...

À LA UNE



URBANISME
**PENSER
L'AVENIR DU
TERRITOIRE**



DÉMARCHES
**MIEUX
STATIONNER**



DÉMARCHES, JEUNE
SSE
**Prise de
rendez-vous en
ligne pour les
passeports/cni**

 **TOUTES LES ACTUALITÉS**



(<https://www.clamart.fr/fr>)



(<https://www.clamart.fr/fr>)

MAIRIE DE CLAMART

PLACE MAURICE GUNSBOURG
92140 CLAMART

HORAIRES:

Mairie de Clamart
Espace d'accueil Clamart&Vous
Adresse : place Maurice Gunsbourg
92140 CLAMART
01 46 62 35 35

LUN. : 8h30-12h30 / 13h30-18h
MAR. : fermé le matin - 13h30-18h00
MER. : 8h30-12h30 / 13h30-18h
JEU. : 8h30-12h30 / 13h30-18h
VEN. : 8h30-12h30 / 13h30-17h
SAM. : 8h30-12h

MAIRIE ANNEXE DU PAVE BLANC

LUN. : 8h30-12h30/13h30-17h
MER. : 8h30-12h30/13h30-17h
VEN. : 8h30-12h30/13h30-17h